

Menschen sind das wertvollste Kapital.

Deswegen kümmern wir uns darum.



peoplexpert



Vom Mitarbeiter zum Mitunternehmer

Matthias Mölloney

ehemaliger Konzernpersonalchef von Swissair, Sulzer Medica und Unaxis

peoplexpert

<http://www.peoplexpert.ch>





Mein persönlicher Hintergrund

- Ich war 26 Jahre in Grossunternehmen tätig und habe mich dort von der untersten Stufe des Verkaufs bis in die Konzernleitung entwickeln dürfen.
- Ich bin jetzt seit 8 Jahren in der Schweiz,
 - war hier für 3 verschiedene Grossunternehmen tätig,
 - habe dabei für 9 verschiedene CEO's und 7 VR-Präsidenten gearbeitet
 - und bin dreimal entlassen worden.
- Anfang 2006 habe ich mein eigenes Unternehmen peopleXpert gmbh gegründet.

Level-5-Hierarchie (nach Jim Collins)

Unternehmensführer

Effektiver Manager

Kompetenter Manager

Team Mitglied

Begabtes Individuum

Sorgt durch eine paradoxe Mischung aus persönlicher Bescheidenheit und professioneller Durchsetzungskraft für nachhaltige Spitzenleistung

Sorgt für Engagement und die konsequente Umsetzung einer klaren und überzeugenden Vision; stimuliert höhere Leistungsstandards

Organisiert Menschen und Ressourcen für eine effektive und effiziente Umsetzung vorgegebener Ziele

Trägt mit seinen individuellen Erfahrungen zum Erfolg der Gruppenziele bei und arbeitet effektiv mit anderen in einer Gruppe zusammen

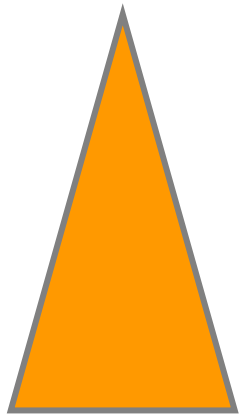
Erbringt produktive Beiträge durch Talent, Wissen, Fertigkeiten und gute Arbeitsgewohnheiten



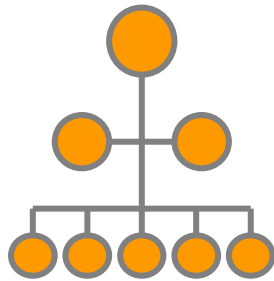
**Wenn Du glaubst,
Du hast alles unter Kontrolle,
bist Du zu langsam.**

Sir Stirling Moss

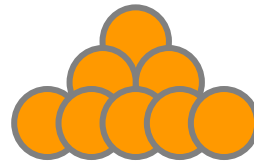
Organisationsentwicklung



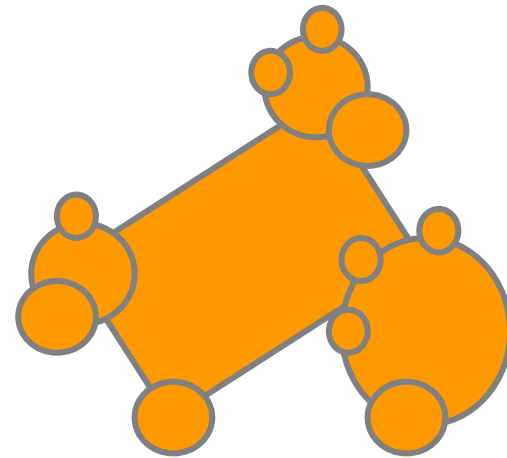
80er Jahre
und davor



späte 80er /
frühe 90er

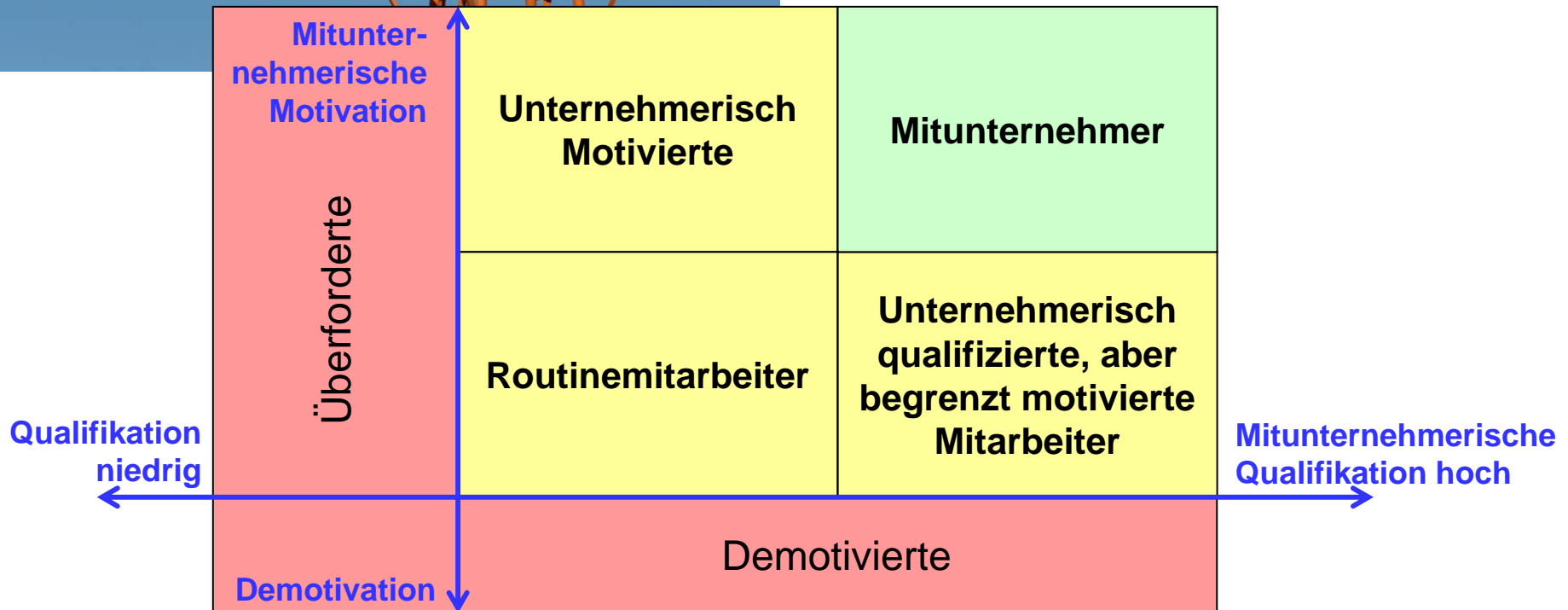


frühe 90er



heute und morgen

Unternehmerisches Mitarbeiterportfolio



Quelle: Wunderer, Führung und Zusammenarbeit, 2001

Unternehmerische Schlüsselqualifikationen

